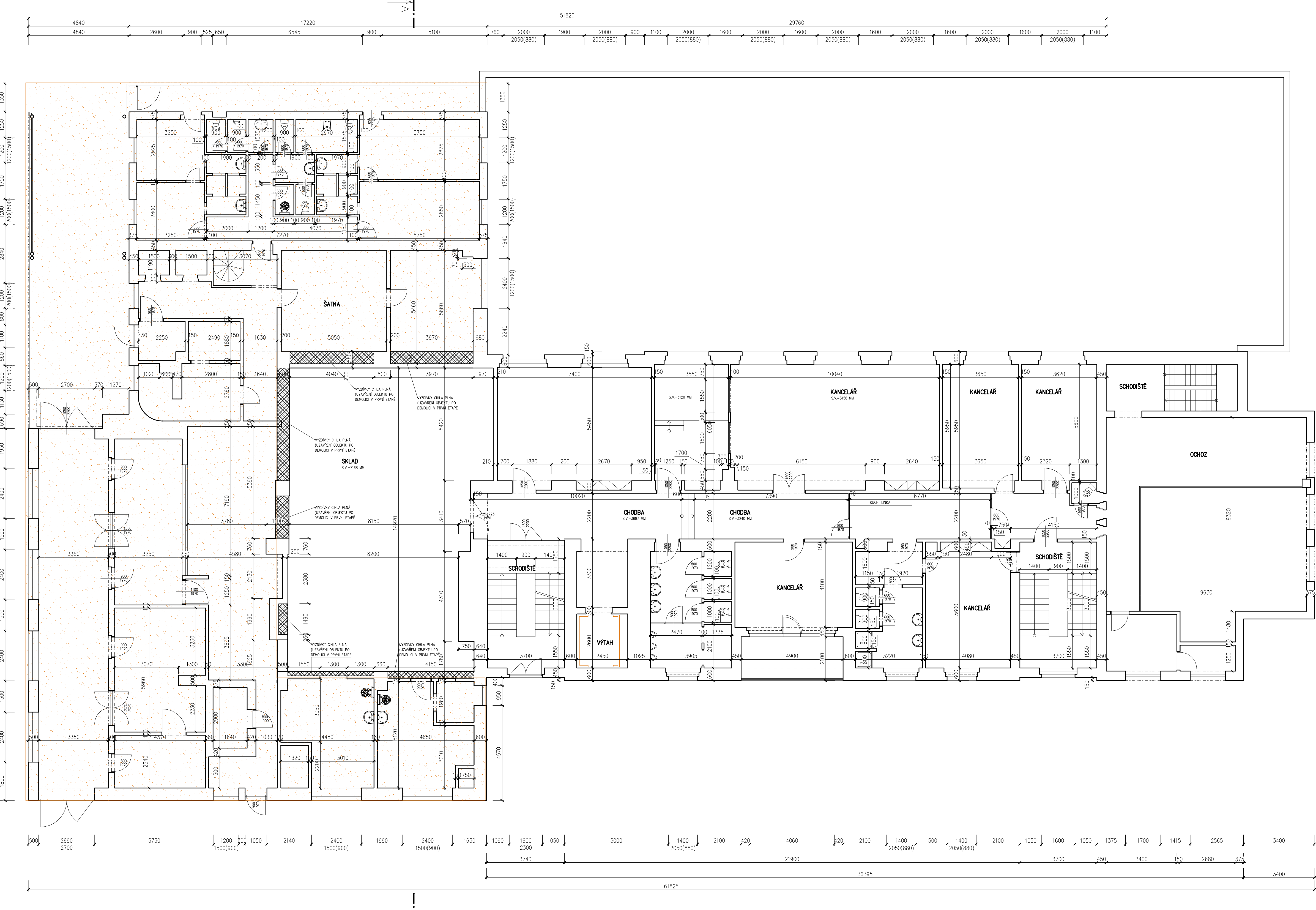


PŮDORYS 1.NP



LEGENDA HMOT

- ZDVO A KONSTRUKCE STÁVAJÍCÍ – VEŠKERÉ KONSTRUKCE BUDOU ZBOURÁNY
- ČÁST OBJEKTU ZBOURANÁ V PRVNÍ ETAPĚ
- UZAVŘENÍ ZAZDĚNÍM– CIHLA PLNÁ P15, UZAVŘENÍ OBJEKTU PO 1.ETAPĚ

POZNÁMKY

- PŘI PROVÁDĚNÍ JE NUTNO POSTUPOVAT DLE PLATNÝCH ČSN A TECHNOLOGICKÝCH PRAVIDEL S OHLEDEM NA VŠECHNY PLATNÉ PŘEDPISY BOZP
- POKUD DOJDE PŘI PROVÁDĚNÍ K NEJASNOSTEM NEBO NEPŘEDVÍDANÝM OKOLNOSTEM JE NUTNO NEPRODLENĚ INFORMOVAT PROJEKTANTA A UPŘESNIT DALŠÍ POSTUP PRACÍ
- PŘED ZAHÁJENÍM STAVEBNÍCH PRACÍ BUDOU UZAVŘENY VEŠKERÉ UZÁVĚRY ENERGIÍ. HLAVNÍ UZÁVĚRY BUDOU ZAJIŠTĚNY PROTI NEOPRÁVNĚNÉ MANIPULACI NEPOVOLANÝMI OSOBAMI. PO UZAVŘENÍ HLAVNÍCH UZÁVĚRŮ BUDOU ODPOJENY VNITŘNÍ ROZVODY VODOVODU, ELEKTRO, VYTÁPĚNÍ, SLABOPROUDU A OSTATNÍCH MEDIÍ
- POSTUP BOURACÍCH PRACÍ BUDE PROBIHAT SMĚREM SHORA DOLŮ
- VYBOURÁNÝ MATERIÁL SE NESMÍ HROMADIT NA STÁVAJÍCÍCH STROPNÍCH KONSTRUKCÍCH, ABY NEOHZROZIL JEJICH STABILITU. MATERIÁL BUDE VŽDY PO VYBOURÁNÍ NEPRODLENĚ ODSTRANĚN
- BĚHEM BOURACÍCH PRACÍ MUSÍ BÝT DODRŽOVÁNY PŘEDPISY A TECHNICKÉ NORMY PLATNÉ V ČESKÉ REPUBLICE
- BĚHEM BOURACÍCH PRACÍ BUDOU ODSTRANĚNY VEŠKERÉ NADZEMNÍ I PODZEMNÍ KONSTRUKCE VČETNĚ KONSTRUKCÍ ZÁKLADOVÝCH

BOURACÍ PRÁCE BUDOU ROZDĚLENY NA 2.ETAPY:



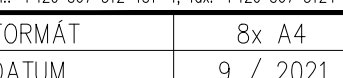
- 1. ETAPA:** ZBOURÁNÍ DOSTAVĚNÉ ČÁSTI BÝVALÉ KUCHYNĚ Z 80.LET MIN. STOLETÍ. BUDOU ČÁSTEČNĚ VYBOURÁNY NADZEMNÍ I POZEMNÍ ČÁSTI.ZŮSTANOU ČÁSTEČNĚ OBVODOVÉ ZDI, KTERÉ BUDOU TVOŘIT OPĚRNÉ STĚNY, ZŮSTANOU ZÁKLADY A PODLAHOVÁ DESKA. TAKTO PŘIPRAVENÁ PLÁŇ BUDE DOSYPANÁ ZAHUTNĚNÝ RECYKLÁTEM ČI ŠTĚRKEM. VZNIKNE TAK MANIPULAČNÍ PLOCHA PRO VÝSTAVBU NOVÉHO PAVILONU G. UBOURÁNÍ BUDE PROVEDENO TAK, ŽE ZŮSTANE ZACHOVÁN ŮČEL STÁVAJÍCÍHO PAVILONU G–BÝVALÁ PRADELNA A ADMINISTRATIVNÍ VCEPODLAŽNÍ ČÁST. OTVORY KDE NA VZNIKÁ OTVOR PO BOURÁNÍ ČÁSTI BUDOU ZAZDĚNÝ A PŘÍPADNĚ ZAIZOLOVÁNY PROTI VODĚ.
- 2. ETAPA:** ZBOURÁNÍ PĚTIPODLAŽNÍ ČÁSTI OBJEKTU. TATO ČÁST BUDE ZBOURÁNA TĚSNĚ PŘED VÝSTAVBOU NOVÉHO OBJEKTU G.



DOKUMENTACE BOURACÍCH PRACÍ

± 0.0 = ÚROVEŇ PODLAHY 1.NP

D1.03 PAVILON G

TENTO VÝKRES A JEHO DETAILY JSOU MAJETKEM ZHOTOVITELE A NESMÍ BÝT POUŽIT CELÝ ANI Z ČÁSTI BEZ JEHO PÍSEMNÉHO SOUHLASU (DLE ZÁKONA Č. 121/2000 Sb.)				
ZPRACOVATEL DÍLCÍ ČÁSTI:PENTA PROJEKT s.r.o., Mrštíkova 12, 586 01 Jihlava			 Mrštíkova 12, 586 01, Jihlava tel: +420 567 312 451-4, fax: +420 567 3124 55	
VEDOUČÍ PROJEKTANT	VYPRACOVAL	KONTROLOVAL		
ING.ARCH. J. HOMOLKA, CSc.	ING. JINDŘICH BERAN	ING. JIŘÍ BROŽ	 Mrštíkova 12, 586 01, Jihlava tel: +420 567 312 451-4, fax: +420 567 3124 55	
ING. DAVID ZÁPOTOČNÝ				
GENERÁLNÍ PROJEKTANT:PENTA PROJEKT s.r.o., Mrštíkova 12, 586 01 Jihlava			 Mrštíkova 12, 586 01, Jihlava tel: +420 567 312 451-4, fax: +420 567 3124 55	
VEDOUČÍ PROJEKTANT	HLAVNÍ INŽENÝR PROJEKTU			
ING.ARCH. JAROMÍR HOMOLKA, CSc.	ING. JINDŘICH BERAN		FORMÁT A4 DATUM 9 / 2021 STUPEŇ DBP ZAK. ČÍSLO A 17–21–BP MĚŘÍTKO Č. VÝKRESU	
INVESTOR: Karlovarský kraj, Závodní 353/88, 360 06 Karlovy Vary				
NÁZEV AKCE:				
DEMOLICE STÁVAJÍCÍHO PAVILONU G GENEREL KARLOVARSKÉ KRAJSKÉ NEMOCNICE–1.ETAPA, REKONSTRUKCE OBJEKTU L DEMOLICE STÁVAJÍCÍHO PAVILONU G A DEMOLICE NEVYUŽÍVANÉHO OBJEKTU K				
VÝKRES	PŮDORYS 1.NP			
			1 : 100 D1.03–06	